



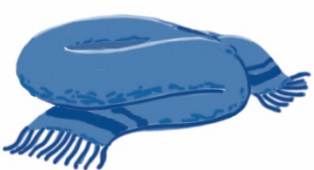
ADIVINANZAS DE INVIERNO

UNA PRENDA DE VESTIR
LARGA COMO UNA SERPIENTE
QUE DEL FRÍO TE PROTEGE
SI LA ENROLLAS CORRECTAMENTE.

[@moonima.site](https://www.instagram.com/moonima.site)

¿QUÉ HOMBRECITO BLANCO
DE MIRADA HELADA
ENTRE LA NIEVE DE INVIERNO
INMÓVIL NOS ACOMPAÑA?

[@moonimn.site](https://www.moonimn.site)



BUFANDA



MUÑECO
DE NIEVE

JUNTOS LOS ENCONTRARÁS
CON UN DISEÑO BIEN IGUAL.
SI HACE FRÍO EN UN PLIS PLÁS
EN LOS PIES TE LOS PONDRÁS.

[@mooninm.site](https://mooninm.site)



CALCETINES



SOPA

¿SABÉIS QUÉ PLATO CALIENTE
PARA LOS DÍAS FRÍOS DE INVIERNO
TIENE FIDEOS FLOTANDO
Y PEQUEÑAS ESTRELLAS DURMIENDO?

@moonina.site

DIME QUÉ APARATO
AL CABO DE UN RÁTO
DE ESTAR ENCENDIDO
DISMINUYE EL FRÍO.

[@moonima.site](https://www.moonima.site)



ESTUFA