



ANIMALES EN PELIGRO DE EXTINCIÓN

En los últimos siglos se han extinguido centenares de especies animales por el efecto directo o indirecto de la actividad humana. Se hace necesario tratar esta problemática y reflexionar sobre cómo podemos reducir este impacto negativo. El material que os ofrecemos pretende estimular la investigación de las causas que provocan que animales como el elefante africano, el lince ibérico, el oso polar, la tortuga marina y la abeja común estén en peligro de extinción y, al mismo tiempo, impulsar la reflexión sobre qué se podría hacer para evitarlo.

Materiales y elementos necesarios

- 10 tarjetas que muestran animales en peligro de extinción y posibles causas, 10 cartas que reproducen estas tarjetas y cartas vacías para construir un juego (PDF para descargar).
- Instrumentos de dibujo y escritura.

Propuesta de actividad

- Identificamos los animales representados en las tarjetas con margen marrón (elefante africano, lince ibérico, oso polar, tortuga marina y abeja común). Buscamos información sobre las características de los entornos donde viven estas especies y de su estado actual.
- Reflexionamos sobre las acciones humanas que ponen en peligro las especies animales, representadas en las tarjetas con margen rojo.
- Relacionamos las tarjetas de animales con las tarjetas de peligros, identificando la causa prioritaria que pone en peligro de extinción cada una de estas especies.
- Reflexionamos e identificamos acciones que podrían revertir las causas que ponen en peligro las especies representadas. Dibujamos o escribimos estas acciones en las cartas vacías con margen verde.
- Montamos un juego de cartas agrupando las 5 cartas de animales, las 5 cartas de peligros y las 5 cartas en las que hemos dibujado o escrito posibles acciones reparadoras. Podemos utilizar estas cartas para jugar a juegos diversos. Por ejemplo: un juego de memory en el que hay que encontrar los grupos de cartas relacionadas (animal en peligro de extinción, factor causante del peligro y acción para revertir la causa).
- Si queremos ampliar el juego y la actividad, utilizaremos las cartas vacías. En estas dibujaremos y escribiremos el nombre de otros animales en peligro de extinción (cartas marrones), las causa que provocan este peligro (cartas rojas) y posibles acciones reparadoras (cartas verdes).

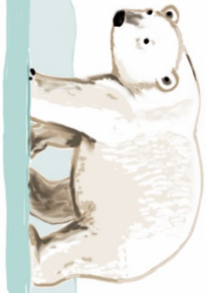
lince ibérico



tortuga
marina



oso polar



abeja
común



elefante
africano



desforestación y
urbanización



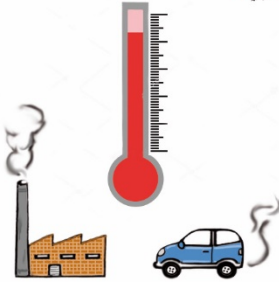
caza furtiva



especies invasoras



cambio climático



MOONIMA

This card features a red border with a pattern of blue and tan clouds. The text 'cambio climático' is written in a black, cursive font. Below the text are three illustrations: a factory with smoke rising from its chimney, a blue car with smoke coming from its tailpipe, and a red thermometer with a high reading. A circular logo with the word 'MOONIMA' and a star is in the top right corner.

residuos plásticos



MOONIMA

This card features a red border with a pattern of blue and tan clouds. The text 'residuos plásticos' is written in a black, cursive font. Below the text are three illustrations of plastic waste floating in blue water: a green plastic bottle, a white plastic cup, and a white plastic bag. A circular logo with the word 'MOONIMA' and a star is in the top right corner.

MOONIMA

This card has a green border with a pattern of blue and tan clouds. It contains a large white rectangular area for writing. A circular logo with the word 'MOONIMA' and a star is in the top right corner.

MOONIMA

This card has a green border with a pattern of blue and tan clouds. It contains a large white rectangular area for writing. A circular logo with the word 'MOONIMA' and a star is in the top right corner.

MOONIMA

This card has a green border with a pattern of blue and tan clouds. It contains a large white rectangular area for writing. A circular logo with the word 'MOONIMA' and a star is in the top right corner.

MOONIMA

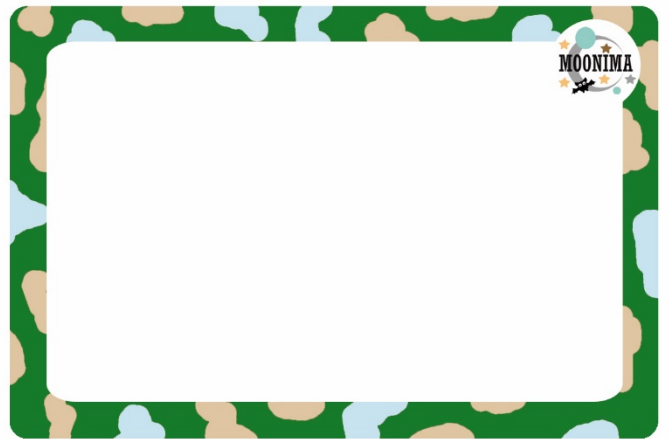
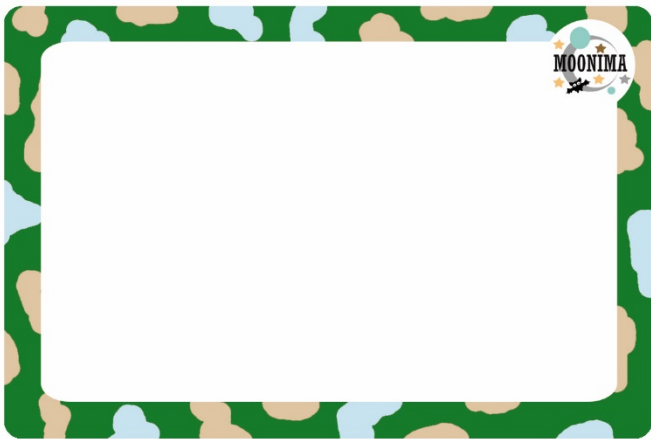
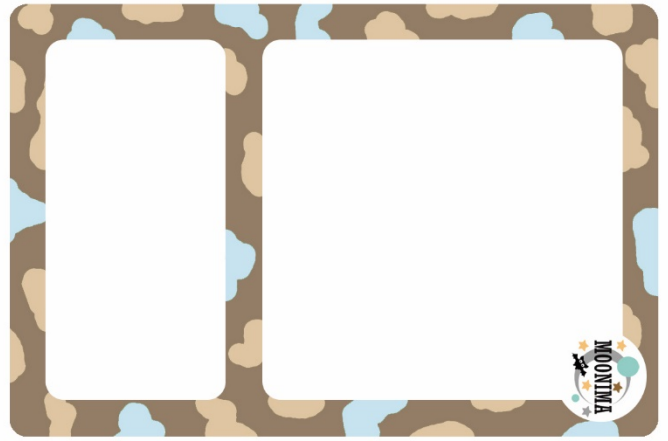
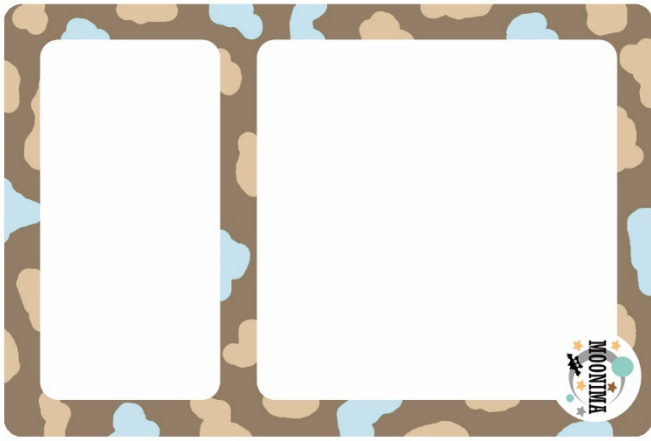
This card has a green border with a pattern of blue and tan clouds. It contains a large white rectangular area for writing. A circular logo with the word 'MOONIMA' and a star is in the top right corner.

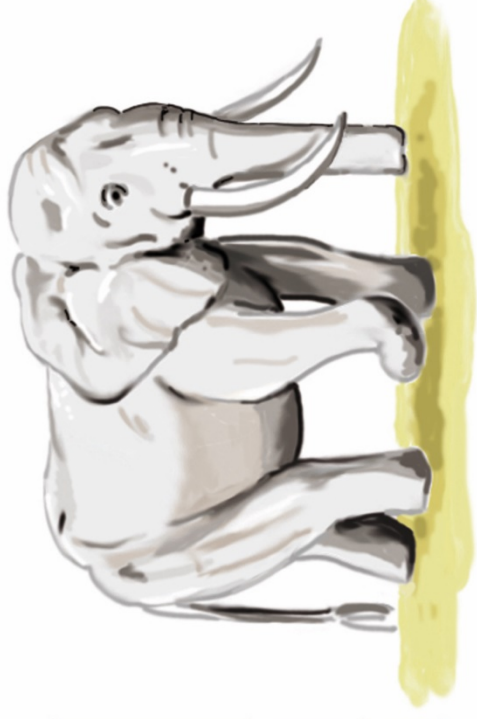
MOONIMA

This card has a green border with a pattern of blue and tan clouds. It contains a large white rectangular area for writing. A circular logo with the word 'MOONIMA' and a star is in the top right corner.

MOONIMA

This card has a green border with a pattern of blue and tan clouds. It contains a large white rectangular area for writing. A circular logo with the word 'MOONIMA' and a star is in the top right corner.





*elefante
africano*



lince ibérico



tortuga
marina



abeja
común



oso polar



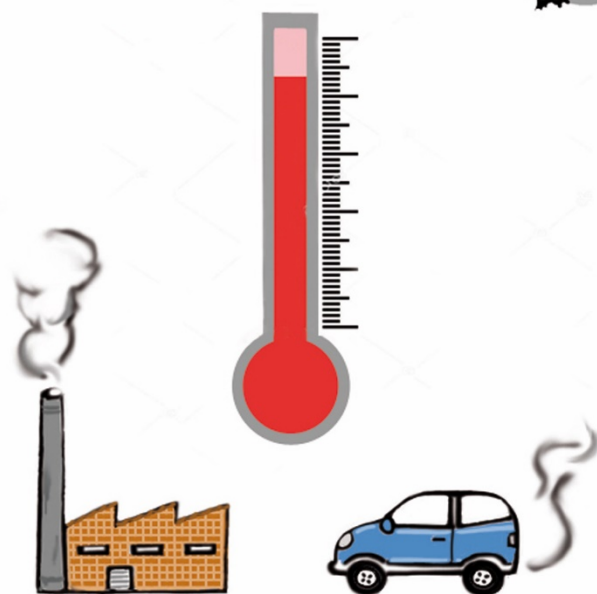
caza furtiva



desforestación y urbanización

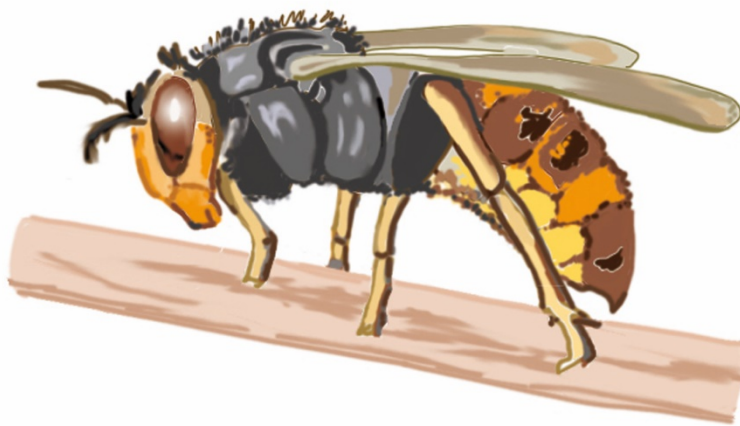


cambio climático





residuos plásticos



especies invasoras