

NOMS D'ANIMALS



LLEÓ
lleó
lleó



ELEFANT
elefant
elefant



@moonima.site

OVELLA
ovella
ovella



@moonima.site

RATOLÍ
ratolí
ratolí



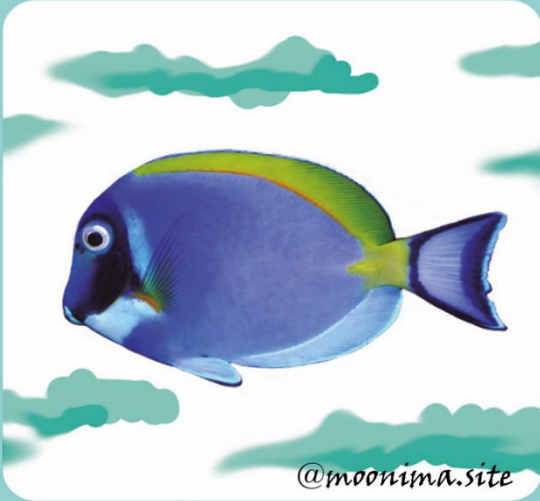
@moonima.site

CIGNE
cigne
cigne



@moonima.site

MUSSOL
mussol
mussol



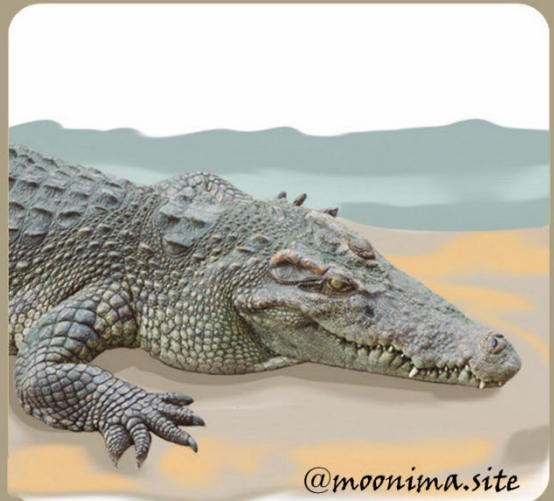
PEIX
peix
peix



CAVALLET DE MAR
cavallet de mar
cavallet de mar



TORTUGA
tortuga
tortuga



COCODRIL
cocodril
cocodril



ABELLA

abella

abella



PAPALLONA

papallona

papallona